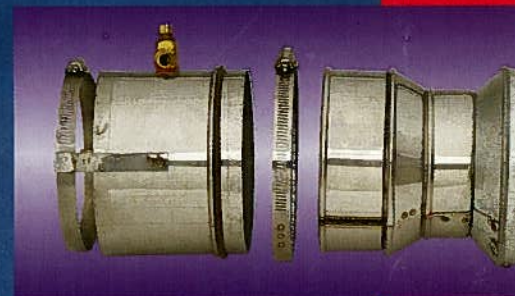
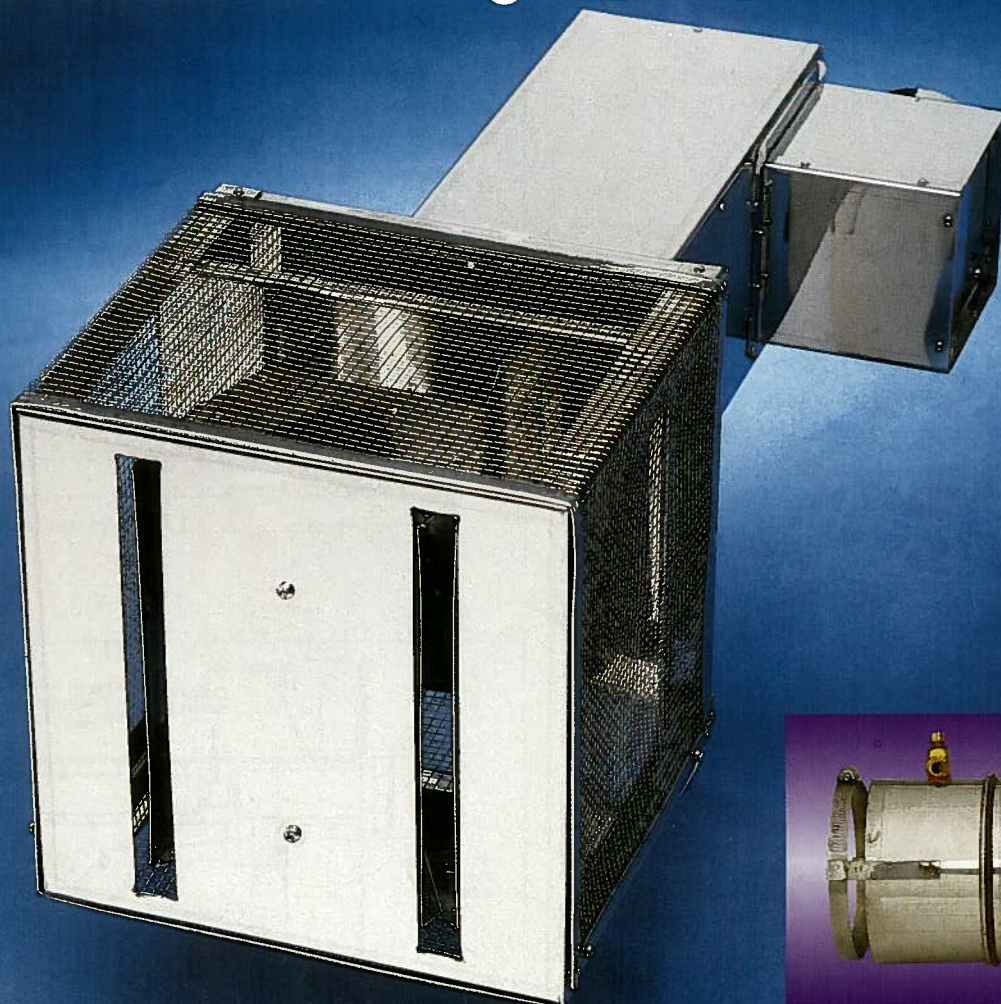


NOUVEAU

Systeme de conduit scellé équilibré d'évacuation des gaz (SVS)



Assemblage de service facile d'accès

NEWMAC A DÉVELOPPÉ UN SYSTÈME DE VENTILATION UNIQUE POUR INSTALLATIONS SANS CHEMINÉE!

Le système de conduit scellé équilibré d'évacuation des gaz (SVS) breveté de Newmac est une installation en acier inoxydable monopiece à dégagement zéro se montant à travers un mur extérieur. Sa conception unique évacue de façon sécuritaire les gaz d'évacuation loin du mur extérieur du bâtiment et fournit de l'air de combustion préchauffé pour le fonctionnement du brûleur.

Le terminal est conçu pour fonctionner au mode de conduit équilibré allouant un fonctionnement stable de l'appareil durant les grands vents d'hiver.

Des raccords d'assemblage multipositions de tire d'air de combustion assurent une plus grande flexibilité pour une exécution d'installation professionnelle.

Le système complet est indépendant de l'air de la maison et isole le système de chauffage des autres systèmes mécaniques de l'établissement. Les températures minimales se dégageant du terminal ne présentent aucun danger pour les enfants. Ce système scellé est très silencieux et très apprécié par les occupants du bâtiment.



NEWMAC
FURNACES & BOILERS

